

# Erholung inmitten intakter Natur im **Ferienhaus** Hoffmann in Beutel

## Urlaubsreif...?

...dann machen Sie doch einfach mal Ferien in unserem Ferienhaus in einer reizvollen Seenlandschaft am Rande des Naturschutzgebietes "Kleine Schorfheide".

Nicht etwa mehrere Flugstunden von Deutschland entfernt, sondern nur ca. 80 km nördlich von Berlin gelegen, erleben Sie hier "Natur pur".

Die nahe gelegene und vom Tourismus geprägte Kleinstadt Templin, auch "Perle der Uckermark" genannt, bietet seinen Gästen eine Vielzahl an interessanten und unvergesslichen Freizeitmöglichkeiten.

Wem auch das nicht genug ist, der findet in der näheren Umgebung für seine Urlaubsgestaltung Ausflugsziele, die den Urlaub hier in der Uckermark zu einem bleibenden Erlebnis machen.



## Das Ferienhaus

Das gemütliche Ferienhaus befindet sich im Garten des Inhabers und verfügt über folgende Ausstattungsmerkmale:

- gemütliche Wohnküche mit Herd, Spüle, Kühlschrank, Mikrowelle, Kaffeemaschine usw.
- ein großes Bad mit WC und Dusche
- in der oberen Etage ein großes Wohnzimmer mit TV und Schlafmöglichkeiten
- eine zur Ferienwohnung gehörende überdachte Terrasse
- eine Wellness - Anlage mit Sauna und Sonnenbank



## Zu empfehlende Ausflugsziele und / Freizeitmöglichkeiten

- Westernstadt "Eldorado" bei Templin
- Glashütte Annenwalde
- Kirchlein im Grünen in Alt Placht
- Natur- Therme und Thermoheilbad Templin, mit Therapie / Entspannung / Wellness
- Kanu, Floß- und Hydrobikefahrten in Lychen
- Fahrgastschiffahrt auf dem Templiner Seenkreuz,
- Fahrgastschiff der Reederei "Herbon"
- Bootsverleihe in Templin und Lychen
- Go-Kartbahn in Templin
- Schnupperkurse in Tauchschulen
- Reiten und Kutschfahrten
- Draisinefahrten zwischen Templin und Fürstenberg
- Zisterzienserklöster Chorin
- Wildpark Schorfheide
- Blumenberger Mühle
- Ziegeleipark Mildenberg
- geführte Quadtouren
- Schiffshebewerk Niederfinow
- Schloß, Klostermühle und die Kloster- ruine in Boitzburg
- vollständig erhaltene Stadtmauer mit Stadttoren und Museum in Templin



## Wanderwege in der Umgebung von Beutel

- Rundweg Kleiner Beutelsee 3km
- Rundweg Waldhus Mahlgastsee 7km
- Ragöser Rundweg Beutel Annenwalde 8km
- Rundweg Kleine Schorfheide 14km

## Unsere Preise :

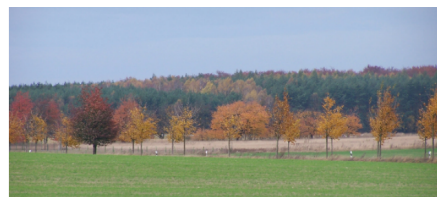
Übernachtung pro Person :	16,00 €
Kinder ab 3 bis 6 Jahren	7,00 €
Kinder bis 3 Jahre frei	

inklusive Endreinigung, Strom, Wasser und Bettwäsche

Bei Kurzübernachtungen bis 3 Nächte erheben wir einen Zuschlag von 4,00 € pro Person für Bettwäsche

Saunabnutzung pro Person	8,00 €
Solarium pro Chip ( 6 Min )	1,50 €
Boot / Tag	5,00 €
Kleiner Hund / Tag	3,00 €
Fahrrad / Tag	5,00 €

Alle Preise inkl. gesetzlicher Mehrwertsteuer  
Änderungen und Irrtümer vorbehalten



## Kontakt:

Ferienhaus G. Hoffmann  
Beuteler Str.37, 17268 Templin OT Beutel  
Telefon : 03987-3240, Funk : 0173/9508884  
E-Mail: [ferienhaus-beutel@web.de](mailto:ferienhaus-beutel@web.de)  
Webpage: [www.ferienhaus-beutel.de](http://www.ferienhaus-beutel.de)

## So finden Sie uns...

